

ISB SOLA BASIC®

...en iluminación, tu única opción

SOLALED

urban plus



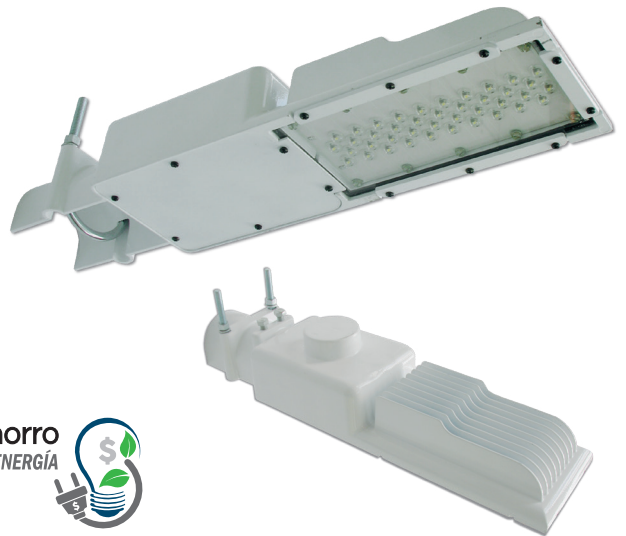
Iluminación LED

Información sujeta a cambios sin previo aviso. Imágenes utilizadas para fines ilustrativos.

- Luminario con tecnología LED para vialidades
- Máximo rendimiento lumínico, térmico y eléctrico.
- No utiliza gases, ni metales considerados peligrosos.

Ideal para:

Sistema de infraestructura para alumbrado público y vialidades, Estacionamientos y áreas comerciales, Alumbrado peatonal y Alumbrado residencial.



*En condiciones normales de operación.



Av. Javier Rojo Gómez, No. 510
Esq. Av. FC Río Frío, Col.
Cuchilla del Moral, C.P. 09319,
Iztapalapa, Ciudad de México.



www.isbmex.com



HECHO EN MÉXICO

FURBAN - 14102022

MECÁNICAS

Dimensiones	→ Ancho 5,1" (13 cm), Largo 20,5" (52 cm), Alto 3,9" (10 cm)
Tipo de montaje	→ Brazo circular de 1,5" a 3" de diámetro
Ajuste de nivel	→ ± 10° de inclinación
Peso	→ 4,5 kg
Material del cuerpo de luminario	→ Inyección de aluminio
Difusor del conjunto óptico	→ Vidrio termotemplado para modelo estándar. Policarbonato opcional
Acabado y resistencia a corrosión	→ Recubrimiento de poliéster de aplicación electrostática para uso exterior
Temperatura ambiente de operación	→ -40°C a +50°C
Manejo térmico	→ Por conducción y convección a través de tecnología planar y aletas
Resistencia a la vibración	→ 2 g y 3 g
Fotocontrol	→ Receptáculo para fotocontrol opcional. NEMA: 3,5 y 7 terminales
Mantenimiento	→ Fácil acceso y sustitución de controlador y supresor de transitorios.
Tipo de tornillería externa	→ Acero inoxidable
Tipo de cable utilizado	→ Clase térmica 150°C

ÓPTICAS

Eficacia luminosa a nivel sistema

Modelo (W)	Eficacia luminosa mín. (lm/W)	Flujo luminoso mín. (lm)	Cantidad de LED
65	130	8450	40 LED
50	130	6500	32 LED
35	130	4550	24 LED

Temperatura de color correlacionada (TCC)

→ 5 700 K / 5 000 K / 4 000 K / 3 000 K*
*Para zonas de niebla

Tipo de curva Fotométrica

→ Tipo II y Tipo III

Índice de rendimiento de color (IRC)

→ Superior a 70

Uniformidad

→ Excelente relación de uniformidad

Flujo luminoso de deslumbramiento

→ Cumple con NOM-031-ENER

ELÉCTRICAS

Tipo de controlador	→ Electrónico Multitensión
Tensión eléctrica de entrada	→ 120 - 277 V~ ± 10%
Potencia eléctrica total de entrada	→ 65 W / 50 W / 35 W
Eficiencia eléctrica	→ Superior a 90%
Factor de potencia	→ > 0,95
Distorsión armónica total en corriente eléctrica	→ < 15%
Frecuencia de operación	→ 50 / 60 Hz
Supresor de picos	→ Módulo supresor de capacidad 10kV / 10kA
Sistema de atenuación por señal de control	→ Disponible control de atenuación 0-10 Vcd
Control de atenuación programado por tiempo	→ Disponible inicia 100% / 5 h, 70% / 7 horas y regresa al 100% / hasta desconexión.

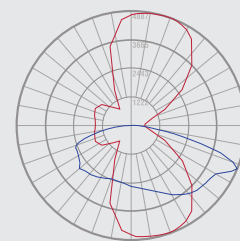
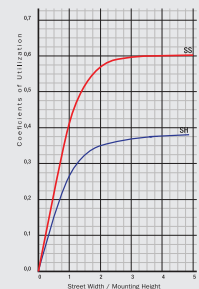
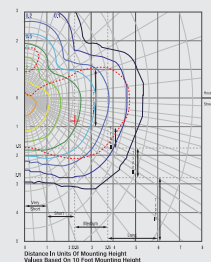
CERTIFICACIONES

Grado de hermeticidad (Grado IP)	→ IP-66
Resistencia a los impactos (Grado IK)	→ IK-10
Norma Oficial Mexicana: Luminarios con LED	Certificado NOM-031-ENER*
	*Prueba de flujo luminoso mantenido concluido a 6 000 h
Norma Oficial Mexicana: Especificaciones de seguridad	Certificado NOM-003-SCFI
Norma Oficial Mexicana: Eficiencia energética	Dictamen NOM-013-SCFI
Fideicomiso para el ahorro de energía eléctrica	Sello Fide

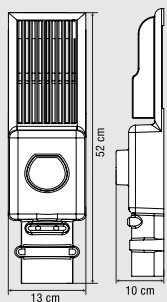
LM80 de LED utilizado

Constancia PAESE

CURVAS FOTOMÉTRICAS



DIMENSIONES



COMO ORDENAR

EJEMPLO: Solaled URBAN plus-U65G57B1V

Solaled URBAN plus

U

Tensión eléctrica de entrada
120 - 277 V~

*Otros disponibles

65

Potencia de entrada
65 = 65 W
50 = 50 W
35 = 35 W

G

Color carcasa:
B = Blanco
N = Negro
G = Gris

*Otros disponibles

57

Temperatura de color correlacionada:
57 = 5 700 K
50 = 5 000 K
40 = 4 000 K
30 = 3 000 K

B

Tipo de fotometría:
B = Estándar
D = Especial

*Otros disponibles

1

Base fotocelda:
1 = Con base
"Vacío" = Sin base fotocelda

*Otros disponibles

V

Requisitos especiales:
1 = Con Base
"Vacío" = Sin base fotocelda

*Otros disponibles

*Consulta con el proveedor

