

# SOLALED

## city plus

# ISB SOLA BASIC®

...en iluminación, tu única opción



Iluminación **LED**

Información sujeta a cambios sin previo aviso. Imágenes utilizadas para fines ilustrativos.

- Luminario con tecnología LED para vialidades.
- Máximo rendimiento lumínico, térmico y eléctrico.
- No utiliza gases, ni metales considerados peligrosos.

### Ideal para:

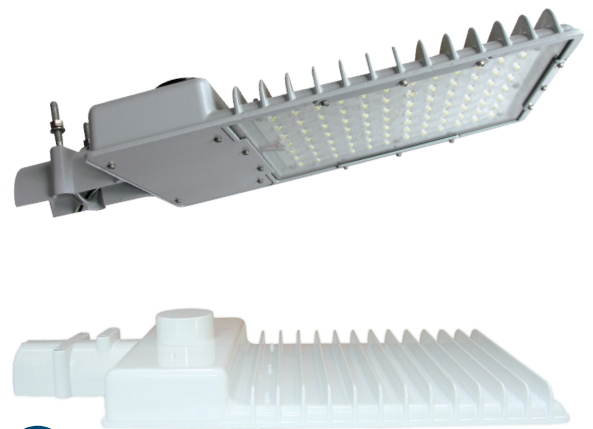
Sistema de infraestructura para alumbrado público y vialidades, Estacionamientos y áreas comerciales, Alumbrado peatonal y Alumbrado residencial.



Garantía

**7 AÑOS\***  
Garantía

\*LA GARANTÍA puede extender a 10 años.



\*En condiciones normales de operación.



Av. Javier Rojo Gómez, No. 510  
Esq. Av. FC Río Frío, Col.  
Cuchilla del Moral, C.P. 09319,  
Iztapalapa, Ciudad de México.



[www.isbmex.com](http://www.isbmex.com)



ESTE PRODUCTO ESTÁ FABRICADO BAJO:

**NOM - ANCE**



**PAESE**  
Programa de Ahorro de Energía  
del Sector Eléctrico

HECHO EN MÉXICO

FCITYPLUS - 13102022

### ELÉCTRICAS

Tipo de controlador	→ Electrónico Multitensión
Tensión eléctrica de entrada	→ 100 - 277 V~ +/- 10%
Potencia eléctrica total de entrada	→ 165 W, 150 W, 130 W, 120 W, 100 W, 90 W, 80 W, 70 W, 65 W, 60 W, 53 W, 50 W, 40 W, 35 W
Eficiencia eléctrica	→ Superior a 90%
Factor de potencia	→ > 0,95
Distorsión armónica total en corriente eléctrica	→ < 15%
Frecuencia de operación	→ 50 / 60 Hz
Supresor de picos	→ Módulo supresor de capacidad 10kV / 10kA conectado en paralelo
Sistema de atenuación por señal de control	→ Disponible control de atenuación 0-10 Vcd
Control de atenuación programado por tiempo	→ Disponible inicia 100% / 5 h, 70% / 7 horas y regresa al 100% / hasta desconexión.

\*Disponible en tensiones de corriente directa para aplicaciones de energía solar (12 y 24 V ===).

### MECÁNICAS

Dimensiones	→ Ancho 11,4" (29 cm), Largo 23,6" (60 cm), Alto 3,9" (10 cm)
Tipo de montaje	→ Brazo circular de 1.5" a 3" de diámetro
Ajuste de nivel	→ +/- 10° de inclinación
Peso	→ 5,75 kg hasta 100 W, 6 kg hasta 165 W
Material de la carcasa del luminario	→ Inyección de aluminio
Difusor del conjunto óptico	→ Vidrio termotemplado para modelo estándar. Policarbonato opcional
Acabado y resistencia a corrosión	→ Recubrimiento de poliéster (pintura) de aplicación electrostática para uso exterior
Temperatura ambiente de operación	→ -40°C a +50°C
Manejo térmico	→ Por conducción y convección a través de tecnología planar y aletas
Resistencia a la vibración	→ 2 g y 3 g
Fotocontrol	→ Receptáculo para fotocontrol opcional. NEMA: 3, 5 y 7 terminales con base a la ANSI C136.10
Mantenimiento	→ Fácil acceso y sustitución de controlador y supresor de transitorios
Tipo de tornillería externa	→ Acero inoxidable anticorrosivo
Tipo de cable utilizado	→ Clase térmica 150°C

### ÓPTICAS

Eficacia luminosa a nivel sistema

Modelo (W)	Eficacia luminosa mín. (lm/W)	Flujo luminoso mín. (lm)	Cantidad de LED
165	140	23 100	120 Led
150	140	21 000	120 Led
130	140	18 200	120 Led
120	140	16 800	120 Led
100	140	14 000	84 Led
90	140	12 600	84 Led
80	140	11 200	60 Led
70	140	9 800	60 Led
65	140	9 100	42 Led
60	140	8 400	42 Led
53	140	7 420	42 Led
50	140	7 000	42 Led
40	140	5 600	42 Led
35	140	4 900	42 Led

Temperatura de color correlacionada (TCC)

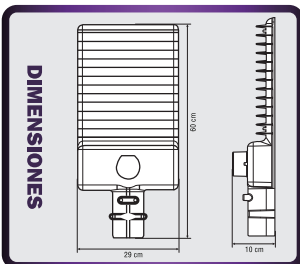
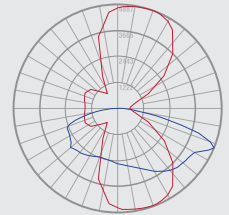
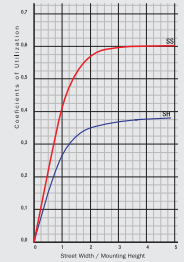
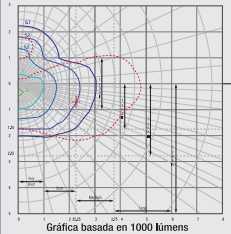
→ 5 700 K / 5 000 K / 4 000 K / 3 000 K\*  
\*Para zonas de niebla

Tipo de curva Fotométrica (Clasificación IES)	→ Tipo II y Tipo III media
Índice de rendimiento de color (IRC)	→ Superior a 70
Uniformidad	→ Excelente relación de uniformidad
Flujo luminoso de bajo deslumbramiento	→ Cumple con NOM-031-ENER

### CERTIFICACIONES

Grado de hermeticidad (Grado IP)	→ IP-66
Resistencia a los impactos (Grado IK)	→ IK-10
Norma Oficial Mexicana: Luminarios con LED	
Certificado NOM-031-ENER*	
*Prueba de flujo luminoso mantenido concluido a 6 000 h	
Norma Oficial Mexicana: Especificaciones de seguridad	
Certificado NOM-003-SCFI	
Norma Oficial Mexicana: Eficiencia energética	
Dictamen NOM-013-SCFI	
Fideicomiso para el ahorro de energía eléctrica	Sello FIDE
LM80 de LED utilizado	
Constancia PAESE	

### CURVAS FOTOMÉTRICAS



### COMO ORDENAR

### EJEMPLO: Solaled CITY plus-U100G57B1V

**Solaled CITY plus**

**U**

Tensión eléctrica de entrada

120 - 277 V~

**100**

Potencia de entrada

165 = 165 W 70 = 70 W  
150 = 150 W 65 = 65 W  
130 = 130 W 60 = 60 W  
120 = 120 W 53 = 53 W  
100 = 100 W 50 = 50 W  
90 = 90 W 40 = 40 W  
80 = 80 W 35 = 35 W

**G**

Color carcasa:

G = Gris  
B = Blanco  
N = Negro

**57**

Temperatura de color correlacionada:

57 = 5 700 K  
50 = 5 000 K  
40 = 4 000 K  
30 = 3 000 K

**B**

Tipo de fotometría:

B = Estándar  
D = Especial\*

**1**

Base fotocelda:

1 = Con Base "Vacío" = Sin Base fotocelda

**V**

Requisitos especiales:

Programación de atenuación  
V = Modelo estándar  
A\*

\*Consulta con el proveedor.

\*Otros disponibles

\*Otros disponibles

\*Otros disponibles

\*Otros disponibles